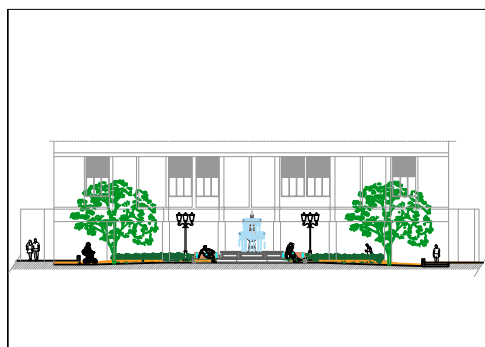




LAVORI DI: AMMODERNAMENTO
DELLE AREA ESTERNA DEL
PALAZZO DI CITTA'



- STRALCIO AEROFOTOGRAMMETRICO
- PLANIMETRIA DI RILIEVO
- PLANIMETRIA GENERALE DI PROGETTO
(esemplificazione degli interventi - Lay out degli arredi)
- PLANIMETRIA DI PROGETTO 1° lotto
(esemplificazione degli interventi)
- PLANIMETRIA DI PROGETTO 1° lotto
(tavola impianti idrico - elettrico)
- VISIONE PROSPETTICA

C.01

TAVOLA UNICA

data:
03.12.2024

L'UFFICIO DI PROGETTAZIONE

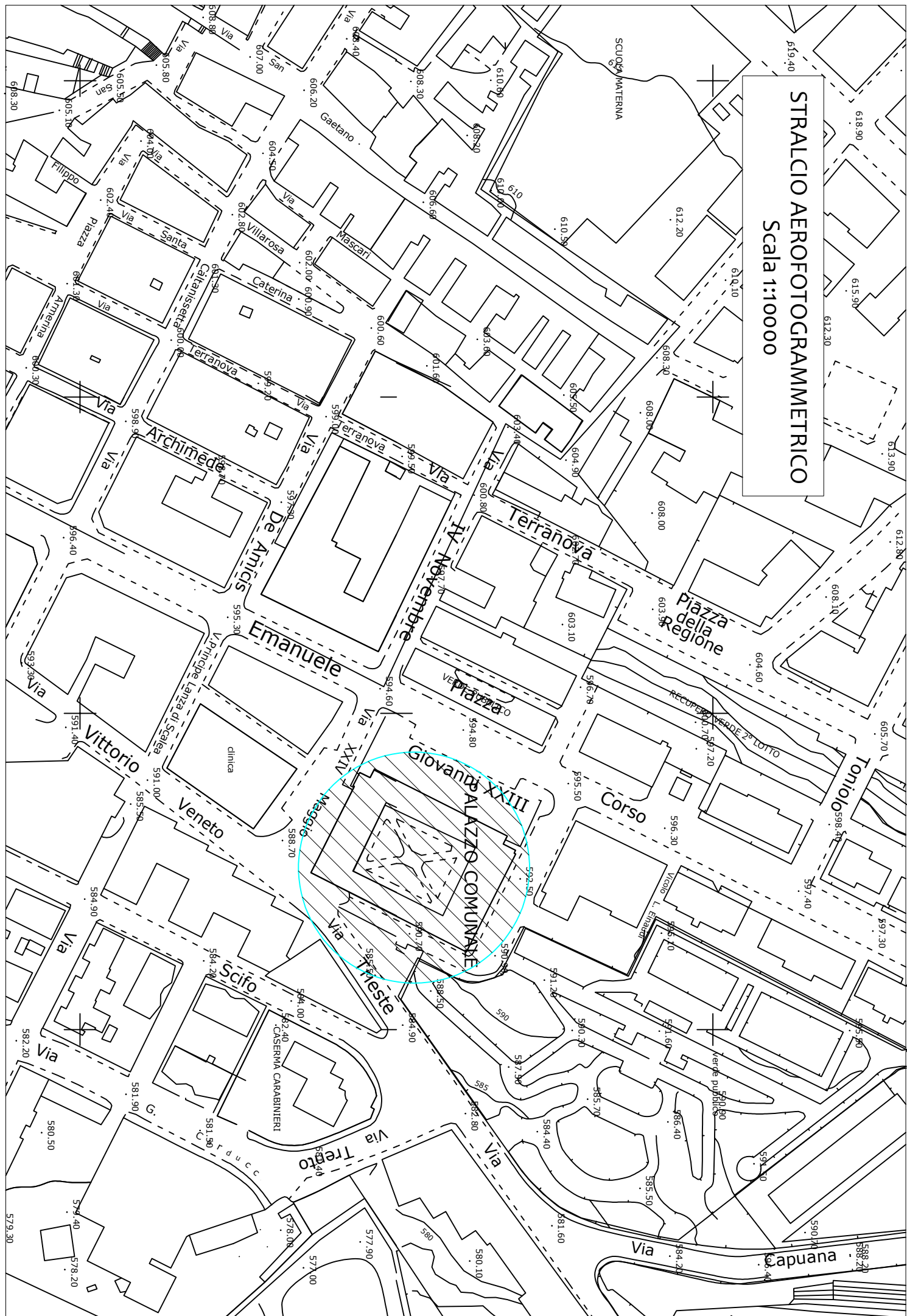
Geom. Gianluigi Trupia

Geom. Pietro Cangelosi

scala:

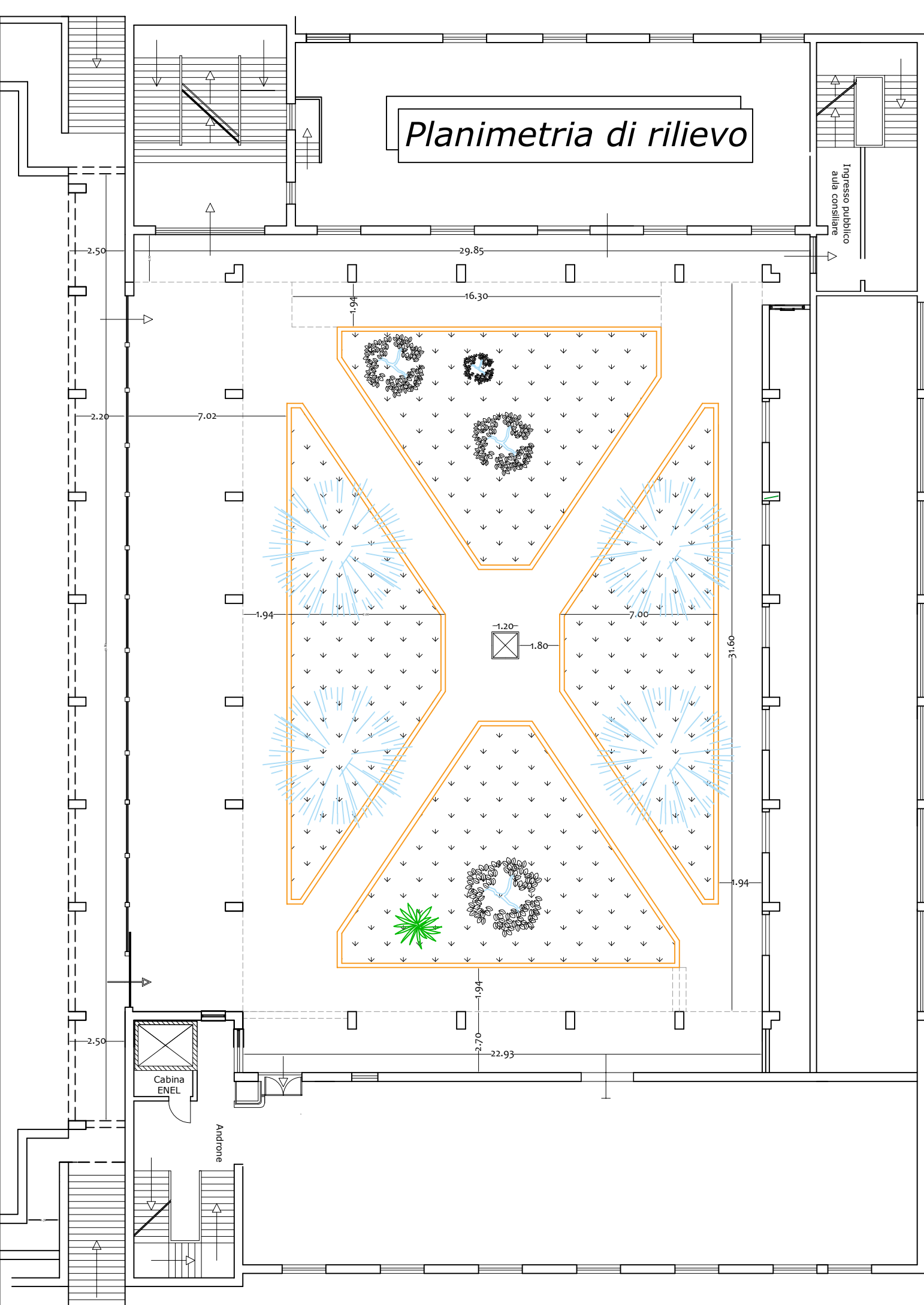
IL RESPONSABILE UNICO DEL PROCEDIMENTO
ING. Alfredo Ragolia

STRALCIO AEROFOTOGRAMMETRICO
Scala 1:10000



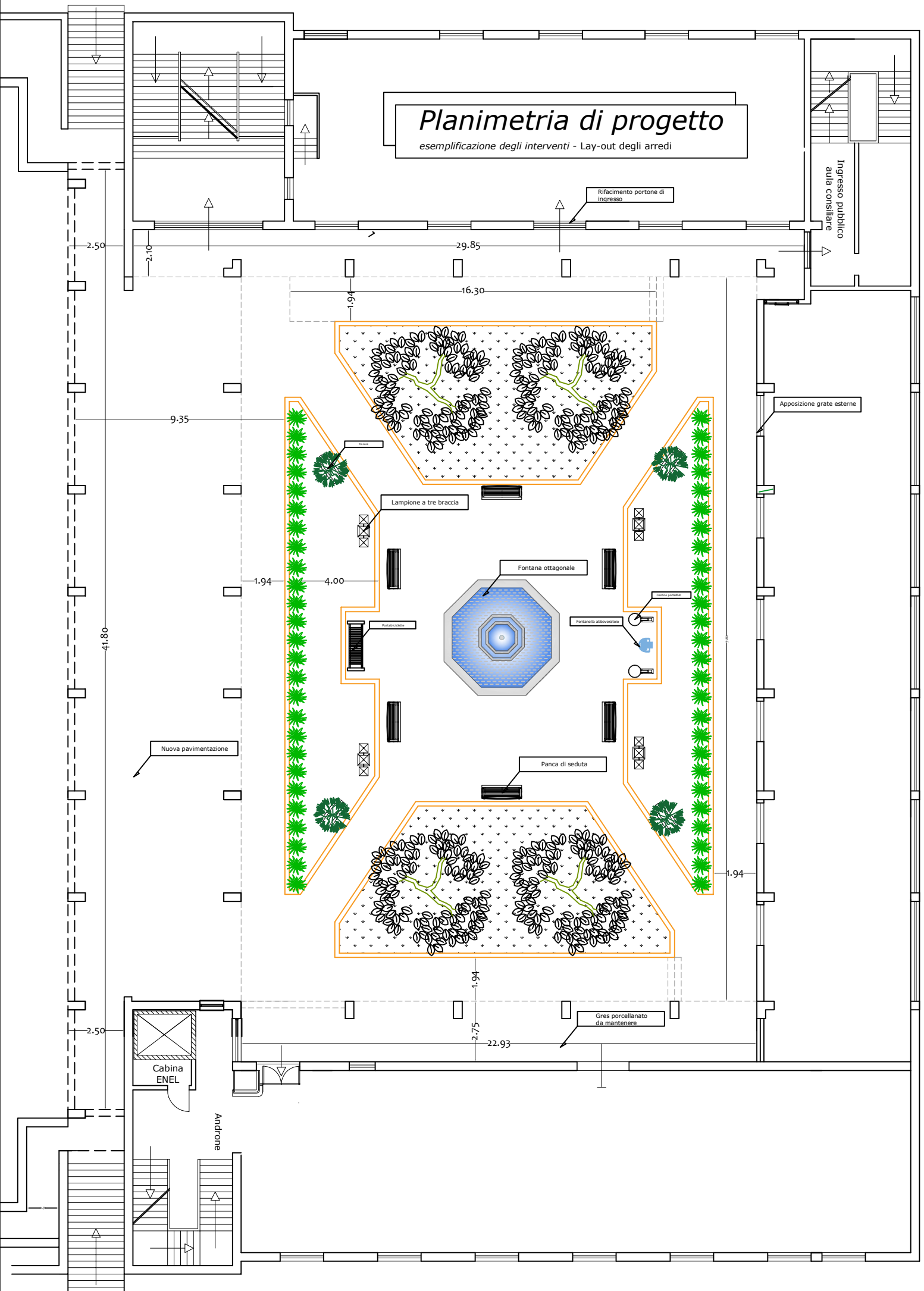
Planimetria di rilievo

Ingresso pubblico
aula consiliare



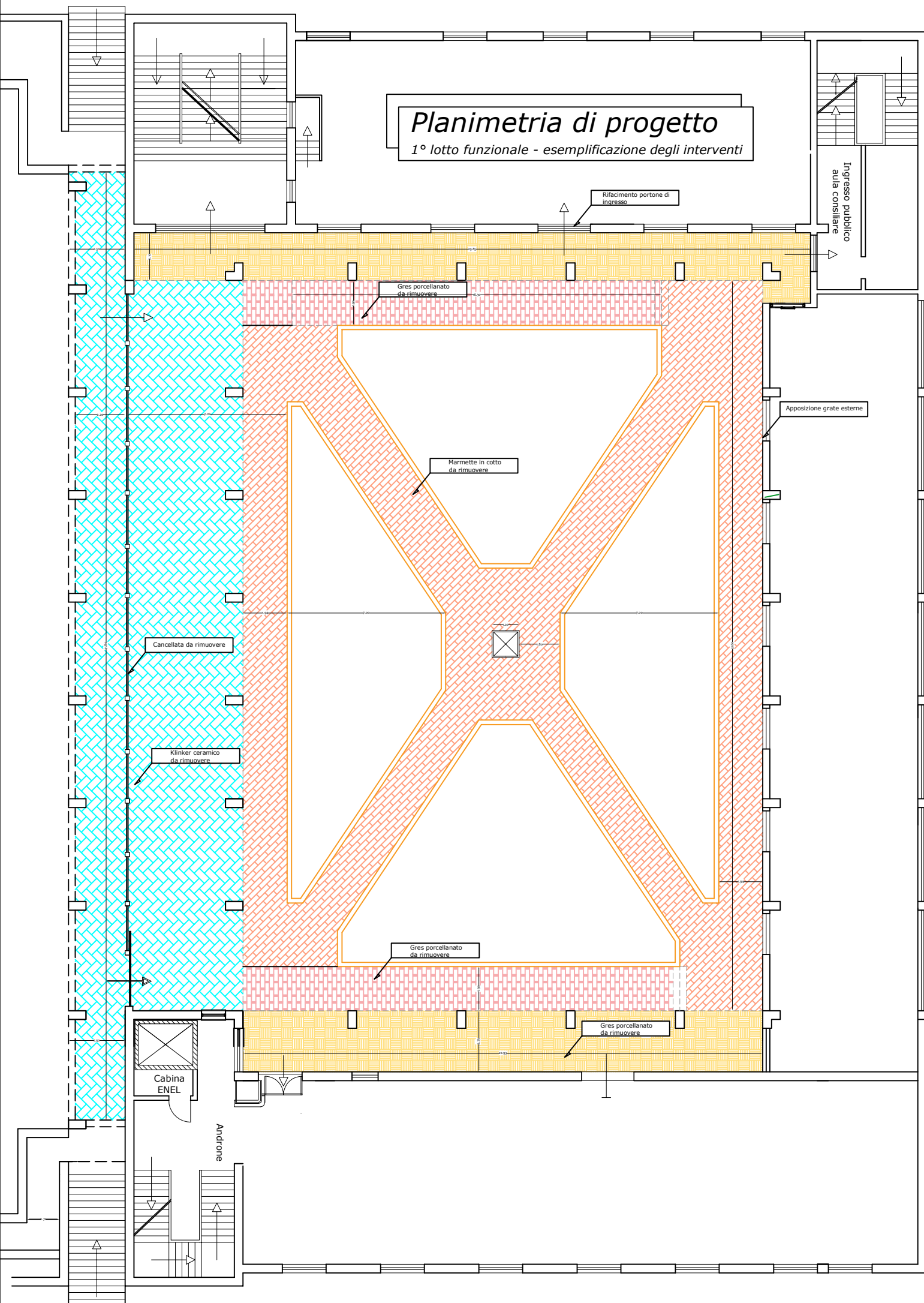
Planimetria di progetto

esemplificazione degli interventi - Lay-out degli arredi



Planimetria di progetto

1° lotto funzionale - esemplificazione degli interventi



Planimetria di progetto

1° lotto funzionale - Rigenerazione pavimentazioni ed
implementazione sicurezza accessi

Rifacimento portone di
ingresso

Ingresso pubblico
aula consiliare

Apposizione grate esterne

Apposizione grate esterne

Apposizione grate esterne

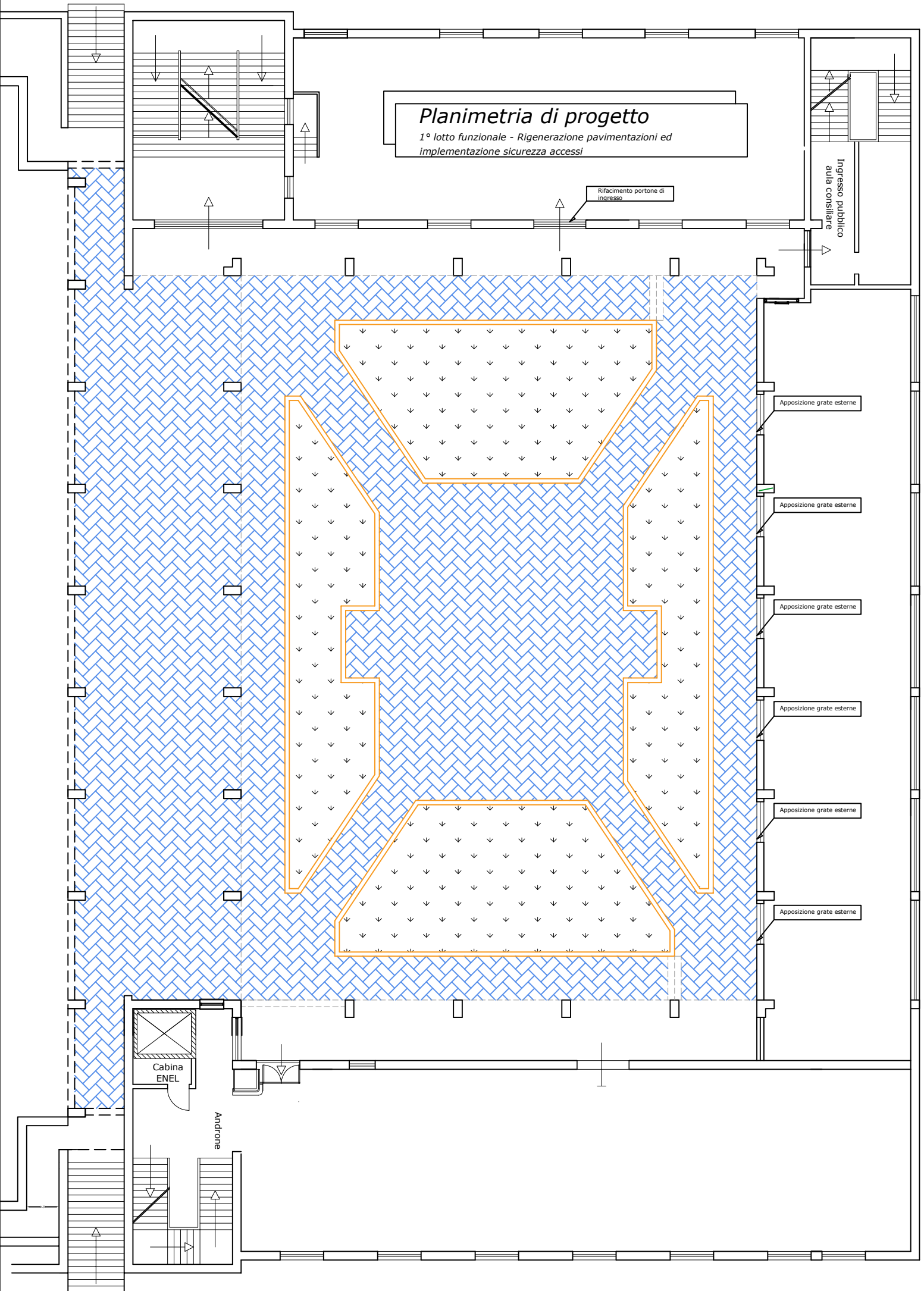
Apposizione grate esterne

Apposizione grate esterne

Apposizione grate esterne

Cabina
ENEL

Androne



Planimetria di progetto

1° lotto funzionale - tavola impianti idrico-elettrico

Ingresso pubblico
aula consiliare

Apposizione grate esterne

Scudo di fondazione con paravento

Fontana ottagonale

Pavimento rivestito

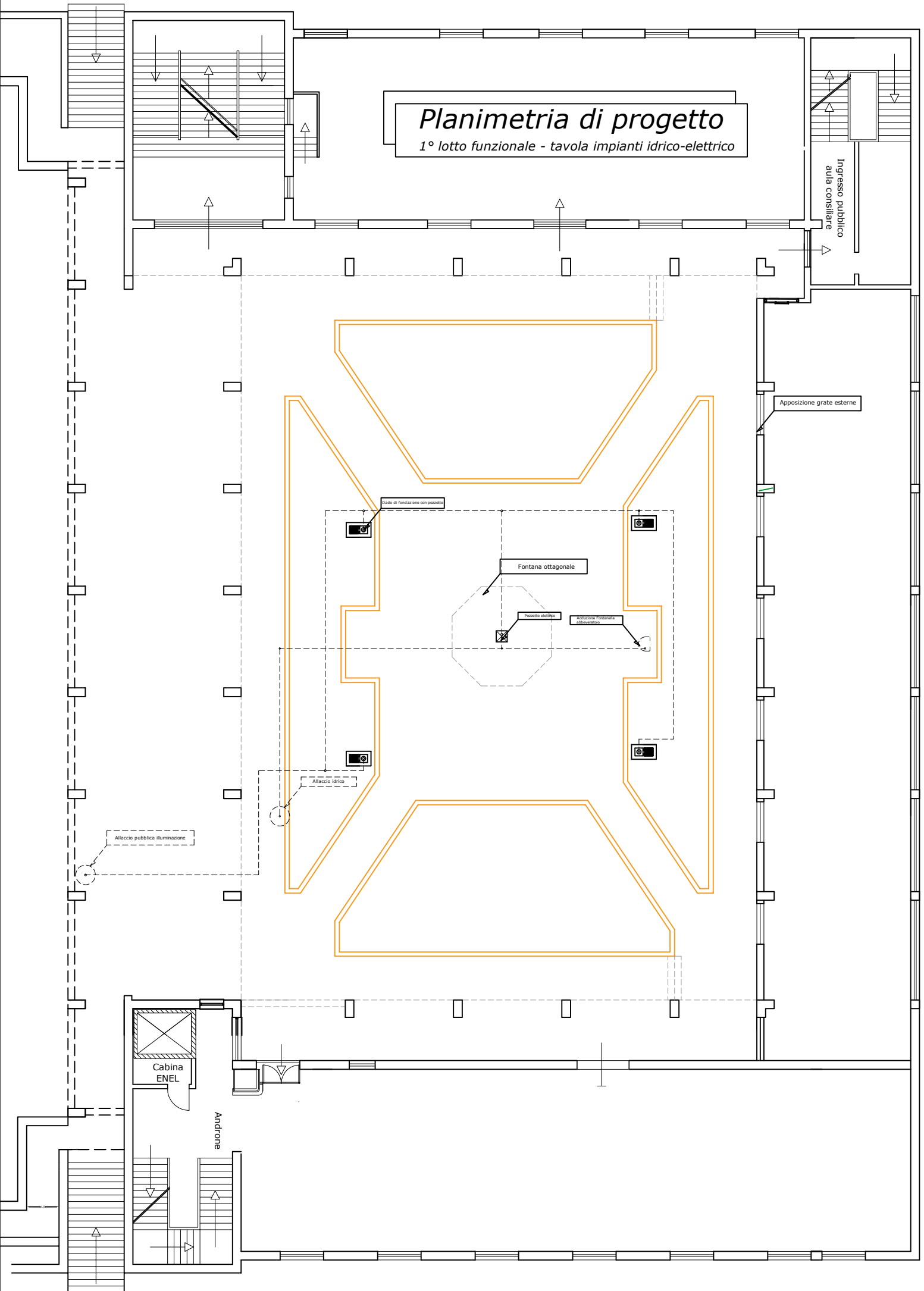
Isolazione fonico-termica
allargamento

Allaccio idrico

Allaccio pubblica illuminazione

Cabina
ENEL

Androne



Visione prospettica
di progetto con arredo urbano

